



*Liceum Ogólnokształcące
z Oddziałami Dwujęzycznymi
im. Adama Mickiewicza
w Piastowie*

rok założenia 1945

**Liceum Ogólnokształcące
z Oddziałami Dwujęzycznymi
im. Adama Mickiewicza
w Piastowie przy ul. 11 Listopada 2A
serdecznie zaprasza absolwentów
klas ósmych szkół podstawowych
do klas pierwszych:**

KLASY PIERWSZE W ROKU SZKOLNYM 2020/21

- Dziennikarsko-prawna(humanistyczna)
- Informatyczna
- **Akademicka UKSW** - biologiczno-chemiczna(również dwujęzyczna)
- **Politechniczna PW** – matematyczno-fizyczna(również dwujęzyczna)



Uwaga!



- *Realizacja rozszerzeń od klasy pierwszej*

✓ Klasa I A: **dziennikarsko-prawna** **(humanistyczna)**

- Przedmioty realizowane w rozszerzeniu:

j. polski, historia, WOS/j. angielski*

- Zajęcia z języka **łacińskiego**

dla prawników

- Zajęcia z **prawa**



✓ Klasa I B: Informatyczna

- W rozszerzeniu: j. angielski, informatyka, matematyka
- Lekcje **programowania**
- Druk 3D
- Warsztaty wyjazdowe w firmach komputerowych
- Zwiększona ilość matematyki
- Grafika komputerowa



✓ Klasa I C: **biologiczno-chemiczna** (**dwujęzyczna - opcjonalnie***)

- Przedmioty realizowane w rozszerzeniu:

j. angielski, biologia, chemia

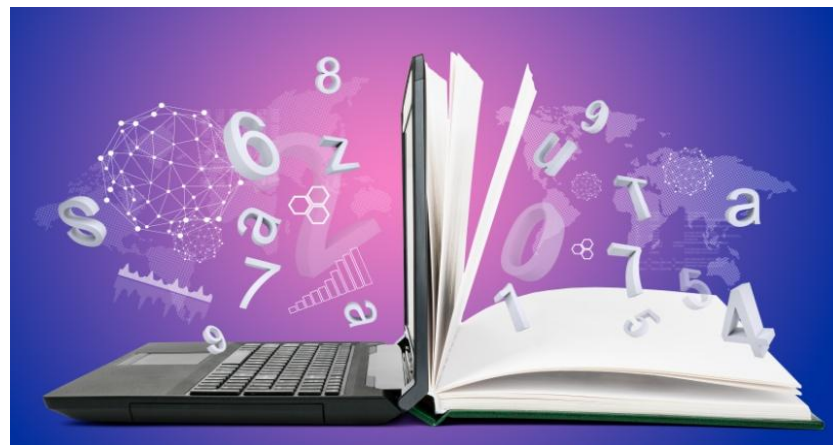
- Zajęcia laboratoryjne na uczelniach
- Zwiększona ilość biologii i chemii
- Zajęcia z języka łacińskiego dla biologów
- **Klasa patronacka – Akademicka UKSW**



✓ Klasa I D: matematyczno-fizyczna (dwujęzyczna - opcjonalnie*)

- W rozszerzeniu: matematyka, fizyka/geografia*,
j. angielski
- Dodatkowe godziny matematyki i fizyki
- Wykłady PW i UW

• **Klasa patronacka**
- Politechniczna PW



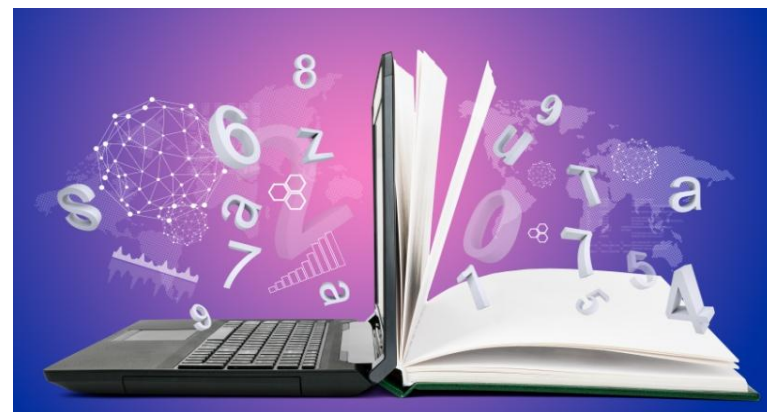
Klasy patronackie:

- Biologiczno-chemiczna - **Akademicka UKSW**



- Matematyczno-fizyczna - **Politechniczna PW**

**Poszerzenie zakresu patronatu
i rozbudowanie oferty
o klasę dziennikarsko-prawną**



Sale patronackie:

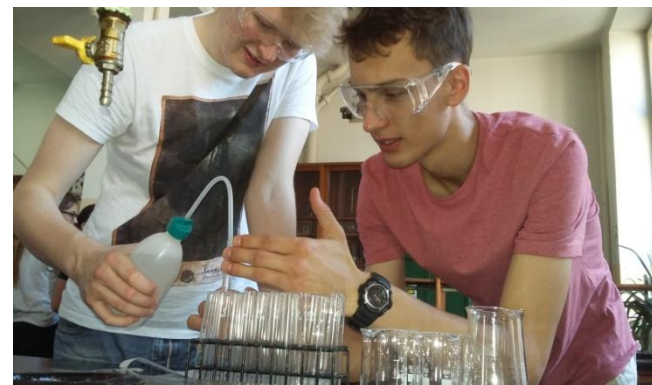
- Chemiczna - z patronatem

Loreal Polska Sp. z o.o.

Instytut Inżynierii Materiałów Polimerowych i Barwników w Piastowie

- Lingwistyczna - z patronatem

Ziehl - Abegg Polska Sp. z o.o.



Realizacja planowanych i poszerzenie zakresu patronatu o inne sale, szczególnie fizyczną i informatyczną.

ROZWÓJ KLAS DWUJĘZYCZNYCH i ROZPOCZĘCIE PROCEDURY IB

- Realizacja **większej** ilości przedmiotów w języku polskim i angielskim w dwujęzyczności,
- Realizacja matury **w j. angielskim**,
- **Skuteczne** przygotowanie do certyfikatów z j. angielskiego,
- Doskonalenie wiedzy **branżowej** w j. angielskim,
- Kształcenie z **wykładowym** j. angielskim.



Projekty międzynarodowe

- Realizacja zadań w projektach **Erasmus +**
- Wymiana **polsko-niemiecka** młodzieży
- Wymiana z Ikšķiles vidusskola na **Łotwie**
- Projekt Lattitude z **Australią i Nową Zelandią**



Kontynuacja „E-twinning label”.

Projekt : “Ścieżki w stronę przyszłości:
współpraca, nauka, dzielenie się wiedzą”,
- certyfikat jakości tzw. „E-twinning label”.



Projekt „Europawoche“.



Projekt Lattitude



Projekt Lattitude w piastowskim LO



Rozwój i poszerzenie współpracy z Uczelniami Wyższymi

• P W

- Wydział Chemiczny
- Wydział Instalacji Budowlanych, Hydrotechniki i Inżynierii Środowiska
- Wydział Mechaniczny Energetyki i Lotnictwa Politechniki Warszawskiej

• U K S W

- Wydział Biologii i Nauk o Środowisku

• SGGW

- Wydział Nauk o Żywności
- Wydział Budownictwa i Inżynierii Środowiska

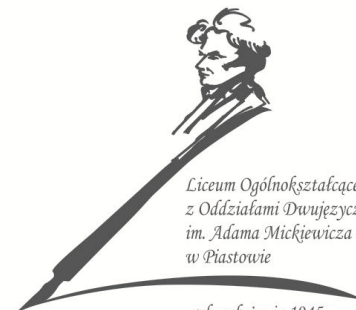
• UW

- Wydział Fizyki
- Wydział Pedagogiczny

Realizacja wideokonferencji



IKŠĶILES VIDUSSKOLA
LABS SĀKUMS IZGLĪTĪBAI



Liceum Ogólnokształcące
z Oddziałami Dwujęzycznymi
im. Adama Mickiewicza
w Piastowie

rok założenia 1945

Stosowanie w praktyce dorobku wypracowanego w zrealizowanym we współpracy z 5 uczelniami europejskimi (Dania, Słowenia, Islandia, Włochy, Polska) i organizacją pozarządową (Katalonia) projekcie Erasmus +.

- Przedsięwzięcie miało charakter **innowacji dydaktycznej**.
- Zadaniem uczestników projektu było **dzielenie się doświadczeniami z praktyki dydaktycznej oraz przygotowanie materiałów dydaktycznych we współpracy z uczelniami**.



Erasmus+

Rozwój praktycznej formy zajęć

- Laboratoria i warsztaty na uczelniach,
- Pokazy, warsztaty i zajęcia z pracownikami uczelni na terenie szkoły,
- Zajęcia terenowe np. warsztaty z biologii,
- Wspólne projekty naukowe : udział w badaniach naukowych i publikacja
wyników,
- Szkolenia unijne,



Zajęcia na SGGW i UKSW



- **WNoŻ** – udział w **konferencjach** naukowych i wykładach oraz całodniowe laboratoria na wydziale, a także zajęcia dla naszych uczniów w LOM
- **WBiŚ** oraz **WBiNoŚ** – Erasmus +, udział w **wykładach**, w przedsięwzięciach z okazji Dnia Budowlańca oraz **laboratoriach**



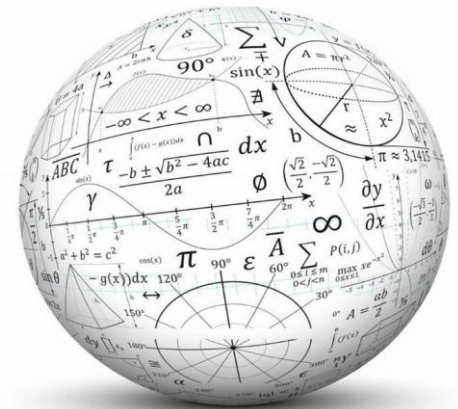
Zajęcia na Politechnice

ZAJĘCIA Z CHEMII

I. OGÓLNEJ

II. ANALITYCZNEJ

III. ORGANICZNEJ



ZAJĘCIA Z INŻYNIERII ŚRODOWISKA

I. ZAJĘCIA LABORATORYJNE W ZAKŁADZIE BUDOWNICTWA WODNEGO I HYDRAULIKI

II. WSPÓLNE KONFERENCJE NAUKOWE

ZAJĘCIA Z DORADZTWA ZAWODOWEGO NA MEL



Zajęcia na Wydziale Nauk o Żywności



Wyróżniająca się realizacja zajęć sportowych
w **nowym zapleczu sportowym**
oraz dbanie o **kolejne sukcesy** naszych uczniów



Rozbudowywanie formy i zakresu spotkań autorskich w LOM



Rozwój oferty dla klas humanistycznych:

- Udział w zajęciach w **Akademii Teatralnej** oraz
Warszawskiej Szkoły Filmowej
- Zajęcia z prawa z prawnikami
- Spotkania ze **absolwentami dziennikarstwa,**
aktorstwa, prawa, pracownikami mediów
- Wyjazdy na **lekcje muzealne**
- Wyjazdy do teatrów
na **warsztaty i spektakle**





Spółdzielnia Uczniowska

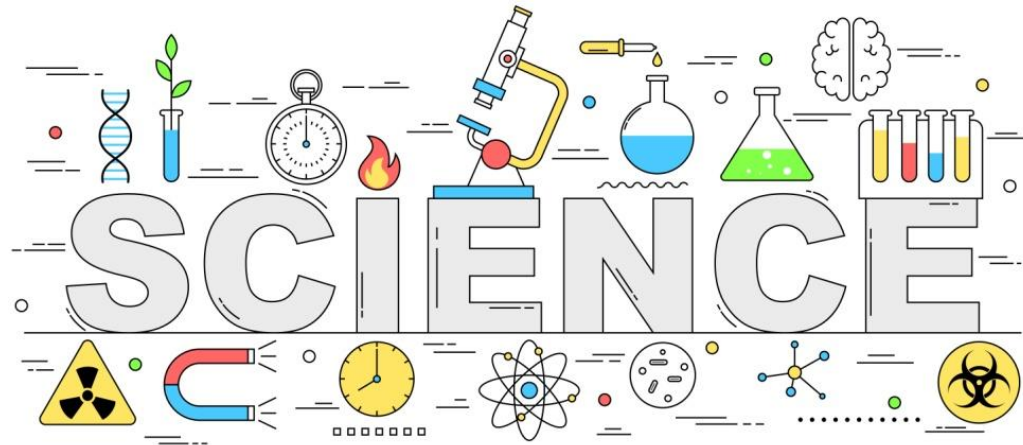
Priorytety w pracy LOM:

- Przedsiębiorczość (współpraca z lokalnym biznesem i rodzicami),
- Inicjatywność uczniowska („Spółdzielnia uczniowska”, SzOBOP,....)
- Praca w **Office 365**,
- Pracownia **bioinformatyczna**,



cd. priorytety

- Kształcenie z naciskiem na **eksperymenty naukowe**
- Profesjonalna **kadra nauczycielska**
- **Innowacyjne szkolenia i certyfikaty dla uczniów**



Kontynuacja działań w zakresie:

- Pracy z dziennikiem **Librus**,
- Warsztatów z umiejętności społecznych,
- Wspierania przedmiotów ścisłych,
- Realizacji zajęć z **robotyki**,
- Nacisku na kształcenie **języków obcych** - szczególnie:
 - j. angielski
 - j. niemiecki.



Inne planowane działania:

- Laboratoria na uczelniach
- Wykłady



- Spotkania z wybitnymi Polakami
- Warsztaty teatralne



Rozwój współpracy z NOT i PAN



Współpraca biblioteczna:

- Biblioteka jako centrum multimedialne,
- Projekcje kina kameralnego,
- **Spotkania kawiarenkowe** z literaturą,
- Kameralne **spotkania autorskie z seniorami**,
- Organizacja **Otwartych Seminariów**,
- **Wystawy prac artystycznych**,
- Wspieranie **nauki języków** i in.

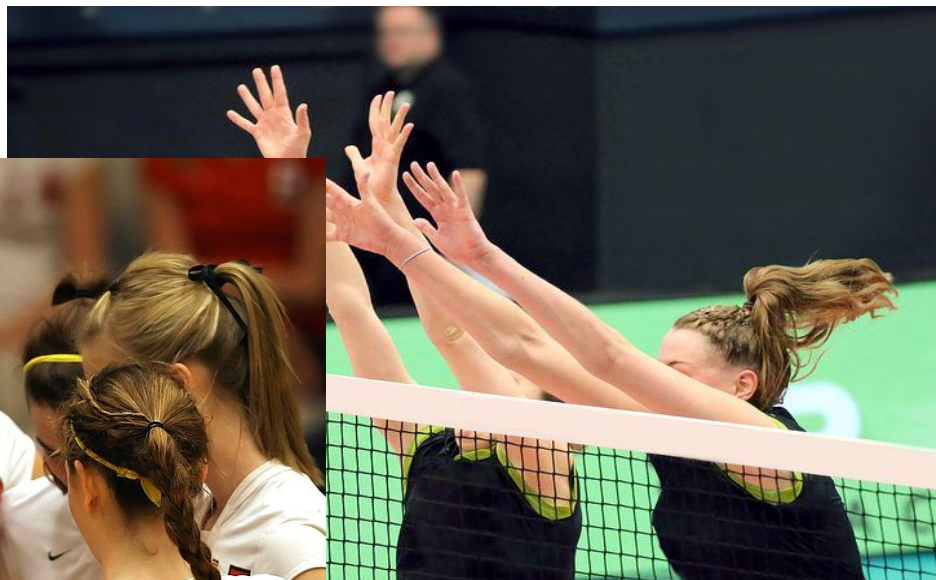


Wykorzystanie **zaplecza sportowego**:

- Organizacja **impresz sportowych** w nowej hali LOM,
- Organizacja szkolnych i miejskich **akcji sprawnościowych**,
- Organizacja zajęć sportowych w ramach **Zimy w mieście** lub **Wakacji w mieście**,
- Treningi **miejskich klubów** sportowych,
- **Doposażenie** i aktywne użytkowanie dużej i małej hali sportowej.



1200m² powierzchni nowej **Sali gimnastycznej**



Korzyści dla uczniów:

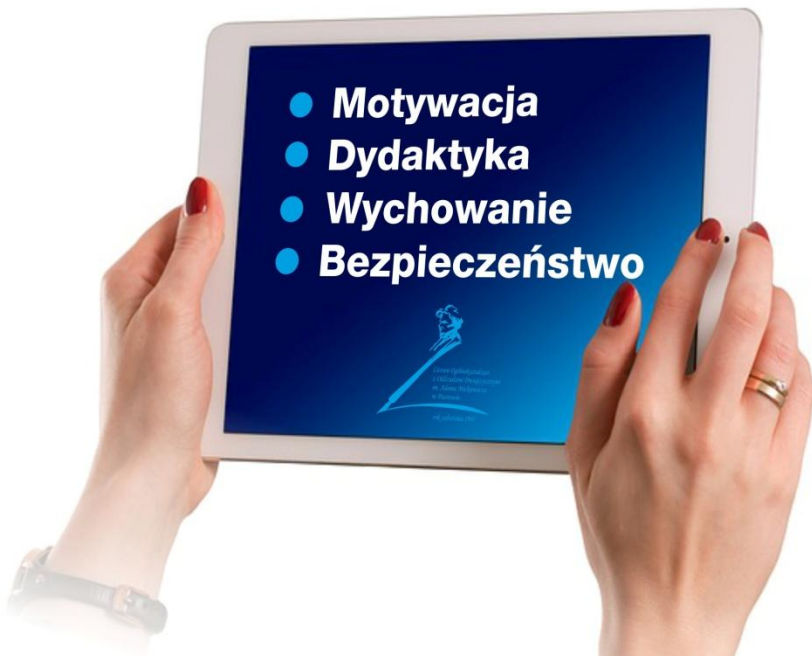
- Wsparcie dydaktyczne poprzez realizację **projektów unijnych**
- Prowadzenie zajęć **metodą CLIL**



- Praca na lekcji **metodą WebQest**
- Udział w kursach **Khan Academy**



Prace ukierunkowane na **wyniki uczniów**:



Powszechne stosowanie strategii skutecznego uczenia się.

- Określanie i wyjaśnianie uczniom **celów** uczenia się i **kryteriów sukcesu**.
- **Organizowanie w klasie dyskusji**, zadawanie pytań i zadań dających informacje, czy i jak uczniowie się uczą.
- Udzielanie uczniom takiej **informacji zwrotnej**, która przyczyni się do ich widocznych postępów.
- Umożliwianie uczniom, by **korzystali wzajemnie** ze swojej wiedzy i umiejętności.
- **Wspomaganie uczniów**, by stali się **autorami** procesu swojego uczenia się.

Kierunki edukacji w LOM:

- uczyć się, aby **wiedzieć**, tzn. aby zdobyć narzędzia;
- uczyć się, aby **działać**, aby móc oddziaływać;
- uczyć się, aby **żyć wspólnie**, aby uczestniczyć i współpracować;
- uczyć się, aby **być**.



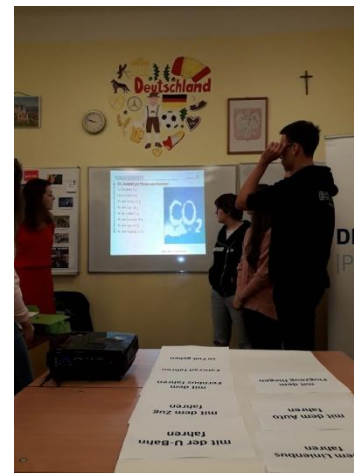
e-learning:

- * udział w **szkoleniach** e-learningowych;
- * nauczanie **immersyjne**;
- * nauczanie **kognitywne** , aplikacje AR: sprawdź, spróbuj, przetestuj, zrób to sam!
- * portale e-learningowe dla uczniów



Promocja j. niemieckiego

- Realizacja projektu **DEUTSCH | PLUS | +**
- **Współpraca** z uczelniami, firmami, ambasadą RFN
- Klasa **patronacka** - językowa



Współpraca z Rodzicami:



- Uchwalanie programu wychowawczo-profilaktycznego,
- Zbieranie i analizowanie **opinii** dotyczących pracy szkoły,
- Włączanie w prace nad **koncepcją** pracy szkoły,
- Zaangażowanie rodziców w proces podejmowania decyzji dotyczących działalności szkoły,
- Wspólne diagnozowanie potrzeb szkoły,
- Wspólne budowanie autorytetu Rodzica i Nauczyciela.

cd. przykładów działań

- Organizacja konferencji i debat
- Wolontariat



Liceum Ogólnokształcące z Oddziałami Dwujęzycznymi im. A. Mickiewicza w Piastowie, to szkoła:

- z tradycjami,
- bezpieczna,
- z dobrą lokalizacją,
- bez konieczności dalekich dojazdów



**Od 1 września 2020
zajęcia odbywać się będą
w nowym budynku,
z nowoczesnym zapleczem
dydaktyczno - sportowym**

Nasz adres: ul. 11 Listopada 2A

05-820 Piastów

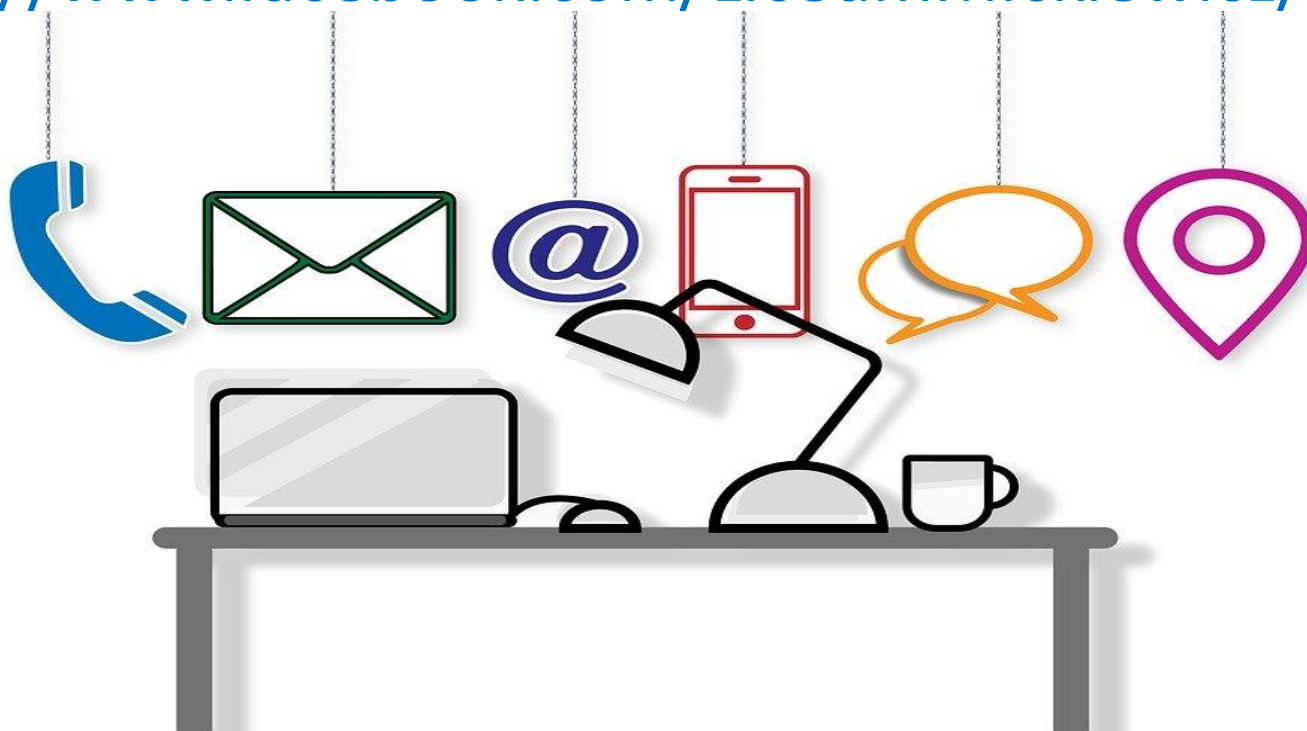
Telefon: (22) 723-65-06

Faks: (22) 723-75-30

E-mail: liceum@piastow.pl

www: lopiastow.pl

<https://www.facebook.com/LiceumMickiewicz/>



Serdecznie zapraszamy!

